

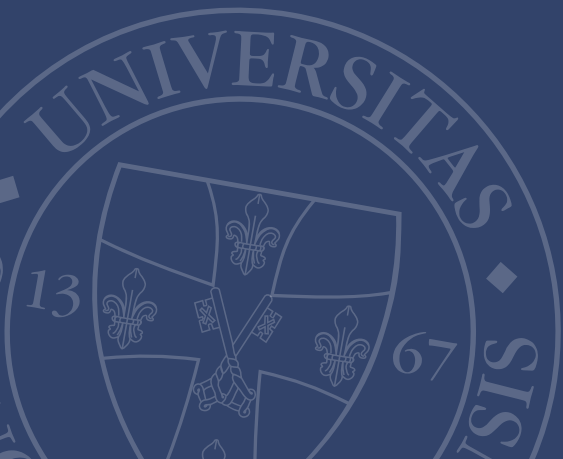


PÉCSI TUDOMÁNYEGYETEM
ÁLTALÁNOS ORVOSTUDOMÁNYI KAR

www.aok.pte.hu

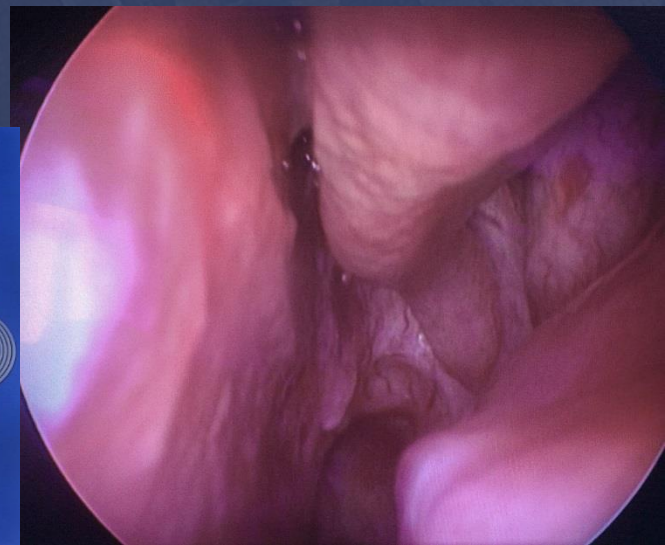
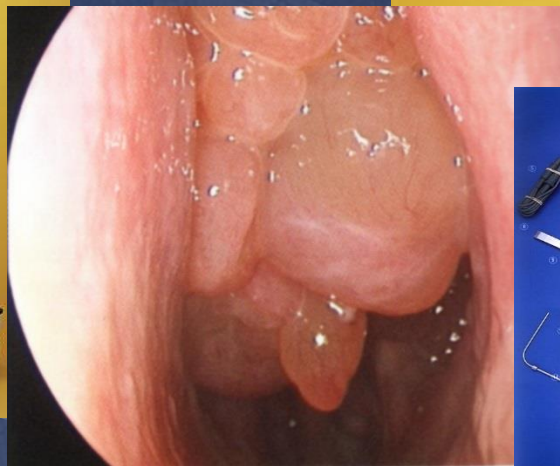
Funkcionális Orrmelléküreg Sebészet (FESS)

Piski Zalán



A FESS (Functional Endoscopic Sinus Surgery)

- minimálisan invazív
- orrnyíláson keresztül végrehajtott
- endoszkópos vizualizációt alkalmazó operatív technika

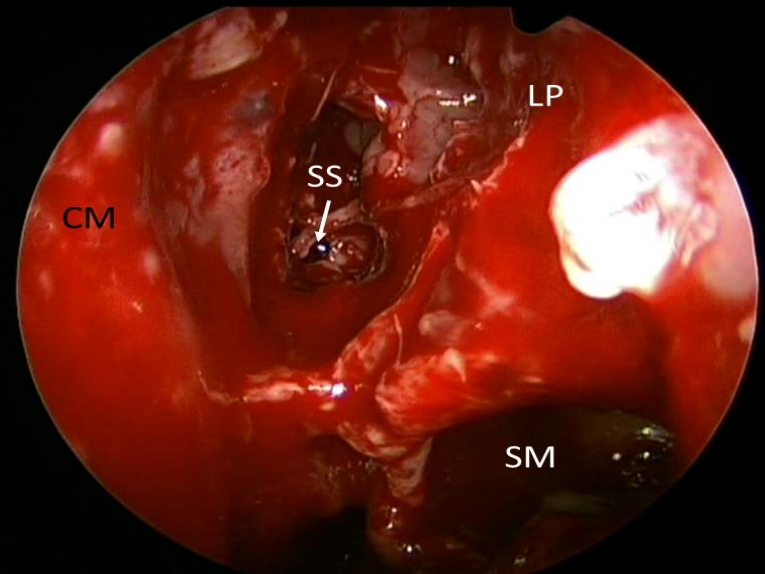
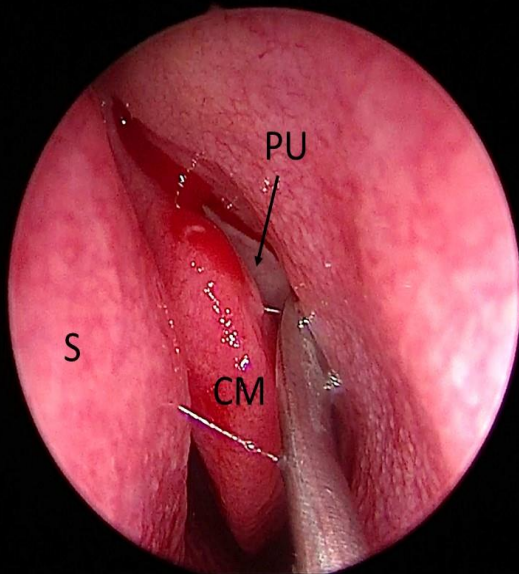


Indikációk

- Krónikus rhinosinusitis (CRS) minden típusa
- Súlyos szövődménnyel fenyegető akut gennyes melléküreg folyamatok
- Posterior orrvérzés ellátása (a. sphenopalatina ligatio)
- Szinonazális megjelenésű jóindulatú tumorok
- Szinonazális megjelenésű rosszindulatú tumorok
- Orbita vérzésemes vagy gyulladásmos eredetű nyomásfokozódásának dekompresziója, a mediális orbita sebészete
- A koponyabázis különböző kórfolyamatainak sebészete pl. nazocraniális liquorfistulák, gennyes folyamatok, tumorok (CRS sebészetén kívül más indikációkban inkább ESS-nek nevezzük a műtétet a nagyobb radikalitás miatt)

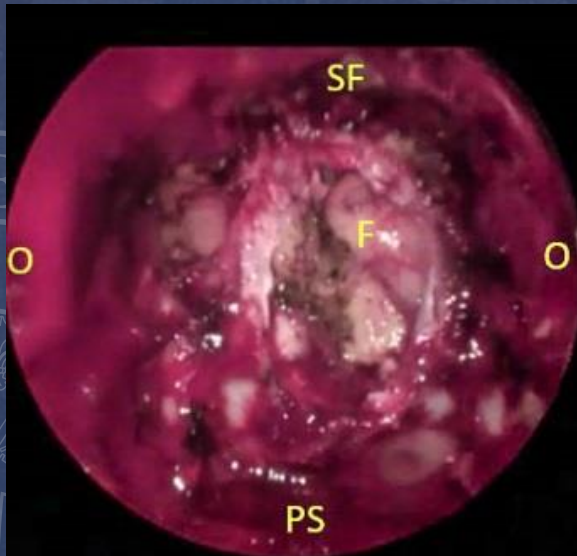
A műtét menete

- Leginkább ITN-ban, nyálkahártya lohasztást követően kezdhető
- A középső orrjáratban a processus uncinatus eltávolítása után feltárhatók az:
 - arc és homloküregek, rostasejtek és a sinus sphenoidalis a melléküregek TERMÉSZETES szájadékának felszabadítása során
 - Amennyiben polypusok vagy egyéb szövetplusz van jelen az eltávolítható
 - Az ép nyálkahártya megkímélhető
 - A beteg rendszerint másnap hazabocsátható
 - Szövődményként vérzés, ritka esetben a szemüreg vagy a koponyaalap sérülése fordulhat elő.



Endoszkópos felvétel a középső orrjáratról. A processus uncinatus kiemelése látható raspatorium segítségével. (S-septum nasi, CM-concha media, PU-processus uncinatus)

Teljes ethmoidectomia utáni állapot endoszkópos felvételen. (CM -concha media, SM - sinus maxillaris, SS - sinus sphenoidalis, RB -rhinobasis, LP – lamina papyracea)



Kiterjesztett endoszkópos koponyabázisműtét során az elülső koponyaalap reszekciója rosszindulatú koponyaalapi tumor esetében. (SF – sinus frontalis, O – orbita, PS – planum sphenoidale, F – frontális lebeny)