

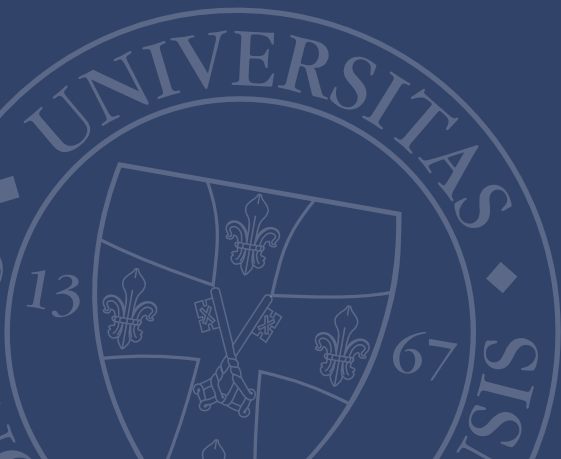


PÉCSI TUDOMÁNYEGYETEM
ÁLTALÁNOS ORVOSTUDOMÁNYI KAR

www.aok.pte.hu

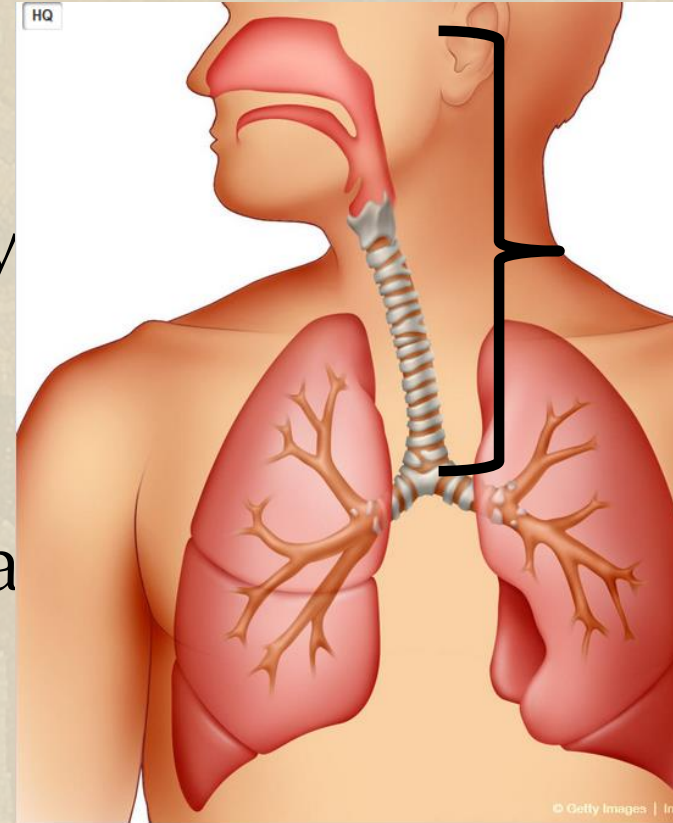
Felső légúti szűkületek klinikai tünetei, tracheotomia, conicotomia, tracheakanülök és kezelésük

Dr. Burián András
egyetemi tanársegéd



Felső légúti szűkület (FLSZ)

- felső légút: orrbemenettől vagy ajkaktól a trachea bifurcatioig
- bármely itt felmerülő patológia szűkülethez vezethet
- klinikai gyakorlatban a FLSZ: markáns tünetekkel járó, fulladással fenyegető sürgősségi állapot



Felső légúti szűkület

Klinikai triász:

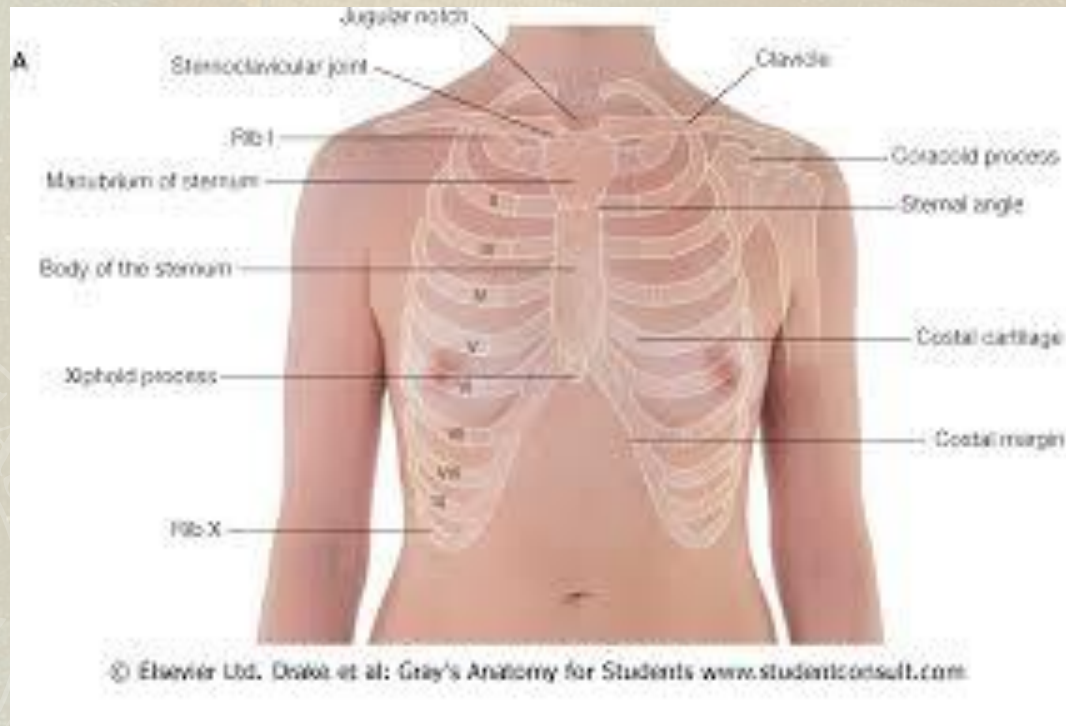
- belégzési stridor
- légzési segédizmok fokozott használata (orrszárnyai légzés, vállöv megemelése, ülő pozíció)
- lágyrész behúzódás a jugulum, intercostalis tér, supraclavicularis árok területén

Felső légúti szűkület

lágyrész behúzódás a jugulum, intercostalis tér, supraclavicularis árok területén

Magyarázat:

A negatív mellúri nyomás ezeket a lágyrészeket képes „beszívni”, a csontos mellkasfalat nyilván nem.

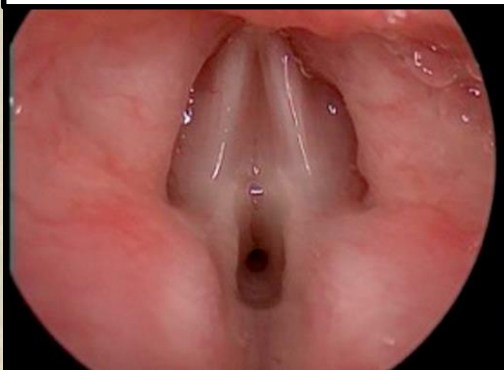


Felső légúti szűkület okai

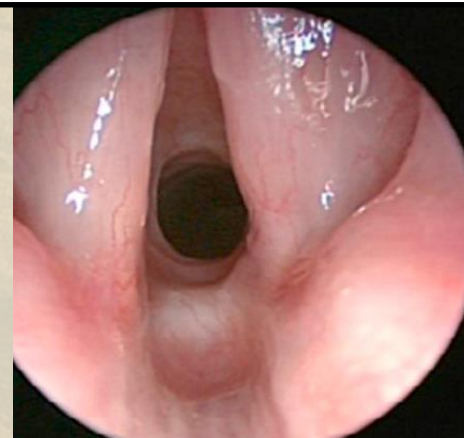
gyulladásos oedemák
(pl. epiglottitis)



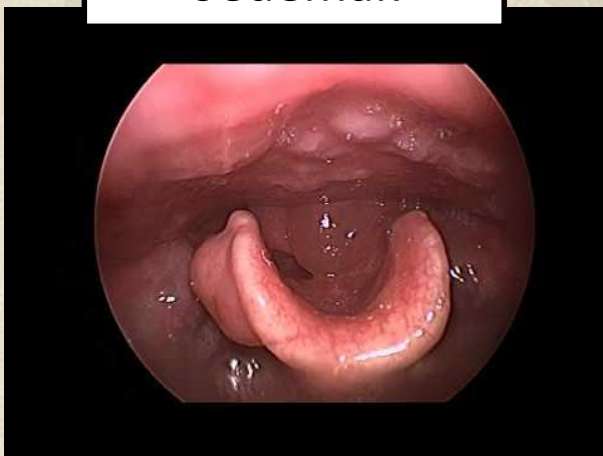
congenitális
szűkületek, atresiák



posttraumás szűkületek
(pl. hosszú intubáció)



allergiás eredetű
oedemák



tumorok



kétoldali
n. recurrens paresis

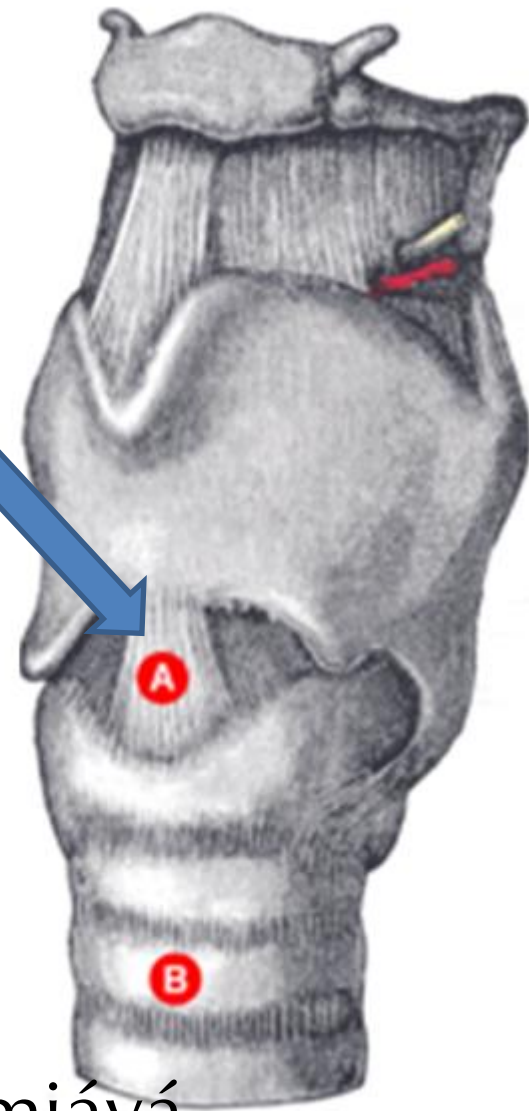


Felső légúti szűkület - akut teendők

- félig ülő helyzet, spontán O_2 szat. mérés
- O_2 adás
- vénabiztosítás, infúzió
- vitalis paraméterek
- ok tisztázása
- gyógyszeres támogatás (iv. szteroid, antihistamin, Tonogen)

Conicotomia

- lig. conicum átvágása
- itt a legkevesebb a lágyrész (bőr-platysma, lig. conicum)
- mivel kell csinálni? bármivel!
- a nyílásba intubációs tubus, kanül (vagy csak simán a seb széthúzása)
- 48 h-n belül konvertálni tracheotomiává (de inkább mihamarabb!)

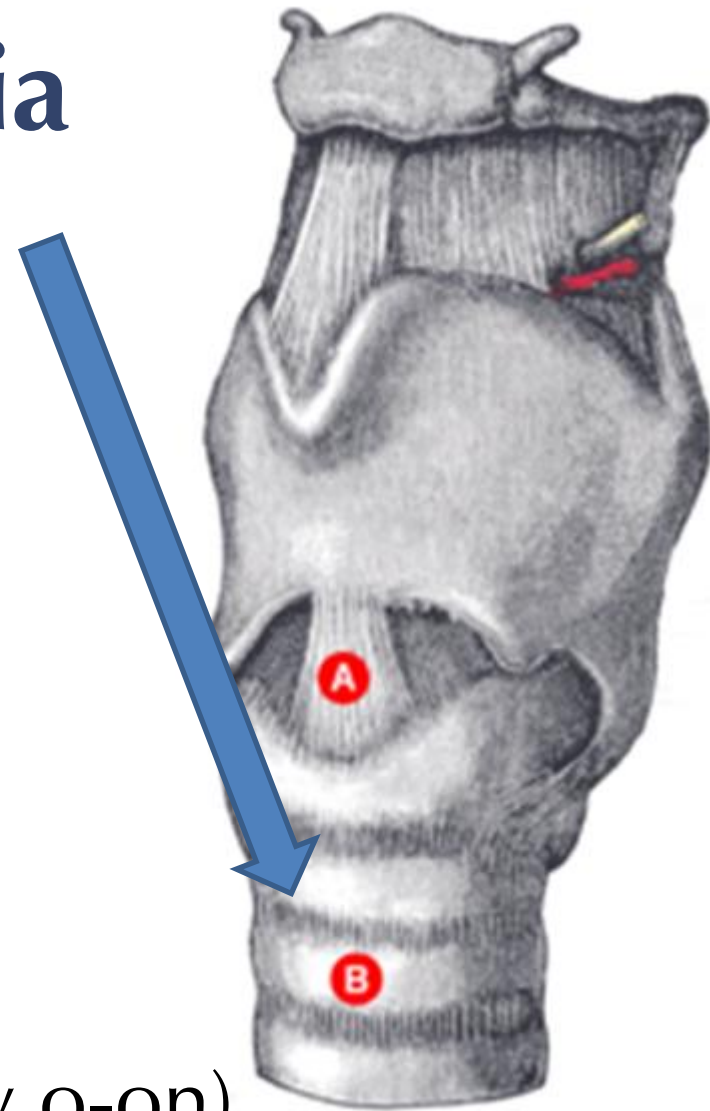


Tracheotomia

- nyílás készítése a 2. vagy 3. tracheaporcon

két forma:

- ◆ nyitott (sebészi)
- ◆ perkután dilatációs (intenzív o-on)



Tracheakanülök

fém



CT, MR-be,
sugárth-hoz
kontraindikált!

műanyag



Tracheakanülök



A kivehető belső a tisztítást könnyíti!

Tracheakanülök



A cuff-os kanülök szerepe az aspiráció kivédése, lélegeztetett betegnél a zárt légzőkör biztosítása

Tracheakanülök



Ún. „beszélő” kanül, a perforáción keresztül a levegő a gége irányába áramlik kilégzéskor.

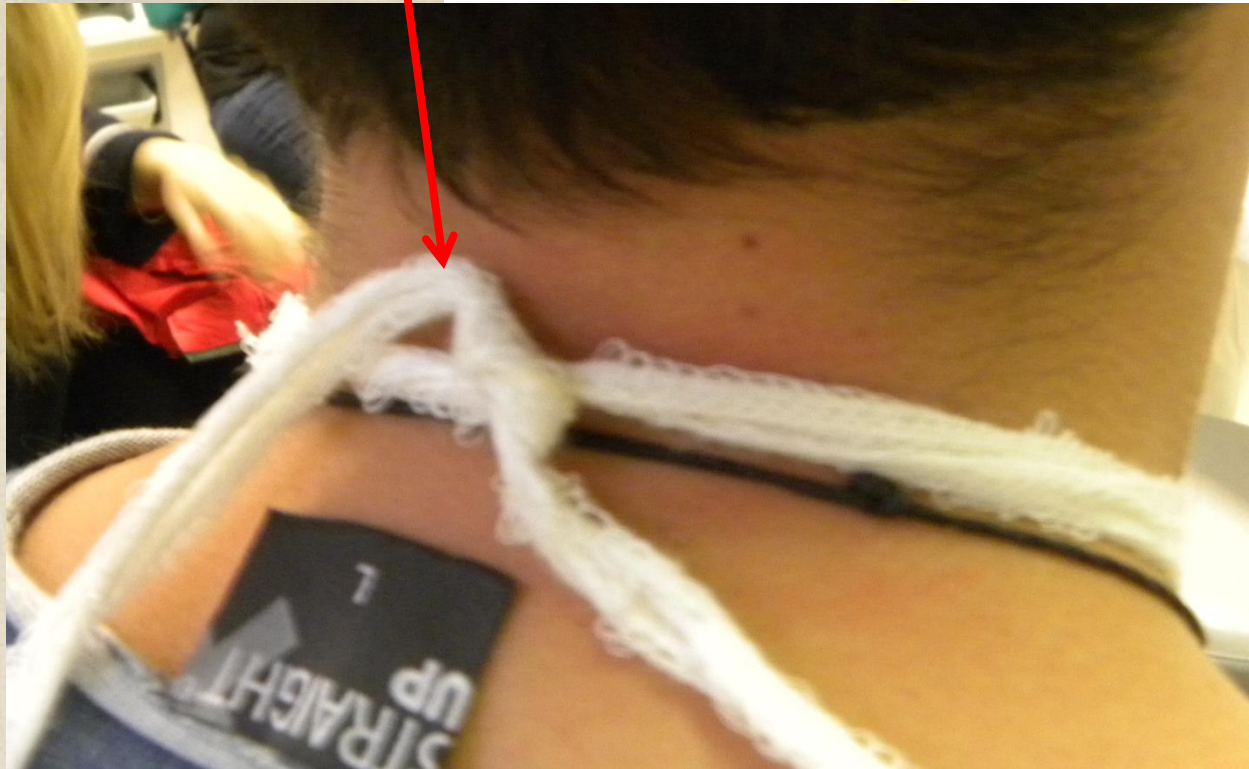
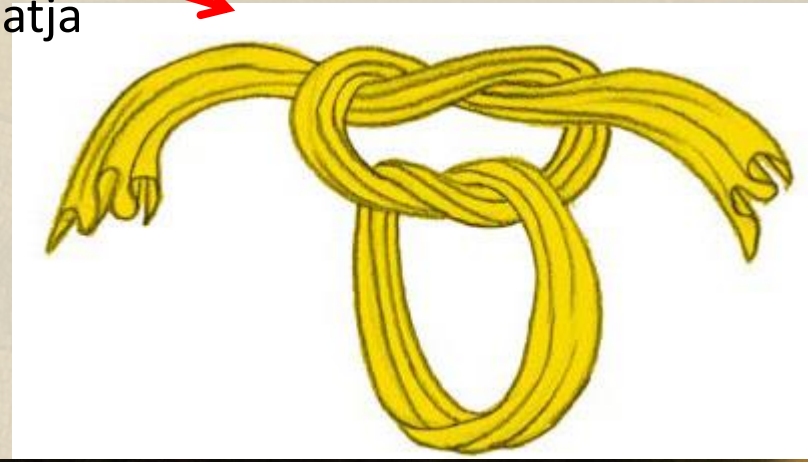
Tracheakanülök tisztítása



a kivehető belső tisztítása kémcsőkefével

A kanül rögzítése hátul, biztonsági duplacsomóval, hogy a beteg ne tudja a külső kanült eltávolítani.
A beteg csak a betétet veheti ki és tisztíthatja

NEM SZABAD
KÖNNYEN
KIOLDHATÓ
„BOKRÉTÁVAL”
RÖGZÍTENI!



Köszönöm a figyelmet!