

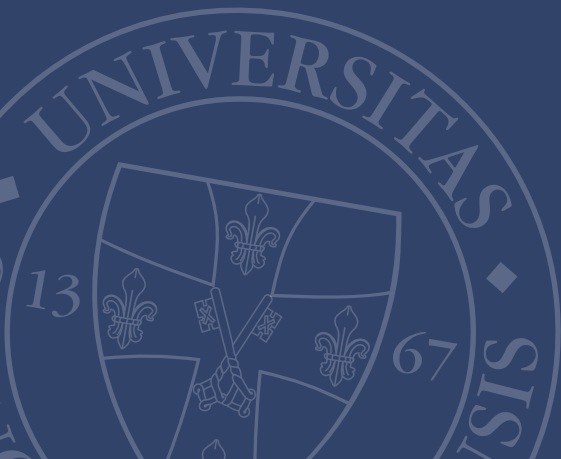


PÉCSI TUDOMÁNYEGYETEM
ÁLTALÁNOS ORVOSTUDOMÁNYI KAR

www.aok.pte.hu

Koponya CT elemzése

Piski Zalán



A koponya, arckoponya vagy nyaki CT vizsgálat a fül-orr-gégészet alapvető és legfontosabb képalkotó vizsgáló módszere. Bár bizonyos esetekben MR vizsgálatot is szükséges végezni, a legtöbbször a CT felvétel is pontos választ ad a klinikumban felmerülő kérdésekre. A korszerű fül-orr-gégészet a hagyományos röntgen vizsgálatokat már **NEM** alkalmazza.



Indikációk

- Fül-orr-gégészeti területet érintő trauma
- Akut és krónikus orrmelléküreg folyamatok
- Jó vagy rosszindulatú fül-orr-gégészeti daganat
- Mastoid folyamatok
- Krónikus gennyes középfül folyamatok
- Vezetékes halláscsökkenés kivizsgálása
- A koponyabázis különböző kórfolyamatai
- Fül-orr-gégészeti műtét tervezése

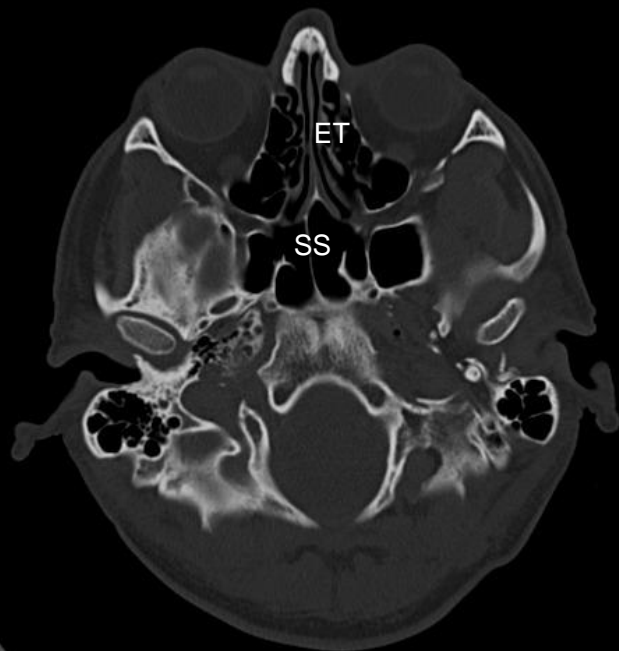
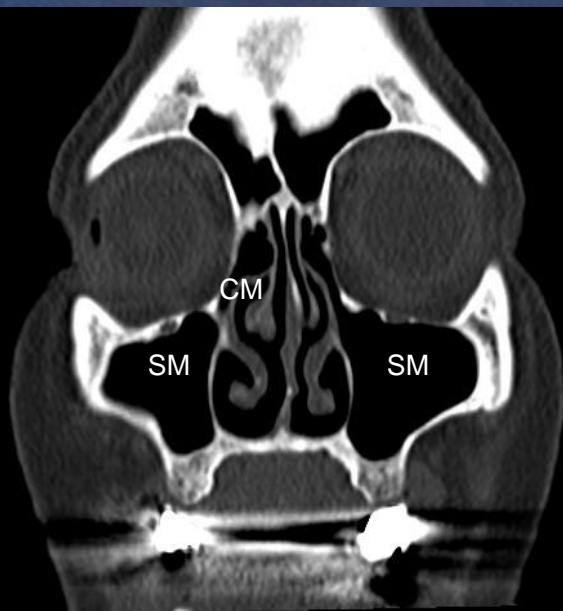
Arckoponya

Negatív felvétel, csont ablakkal

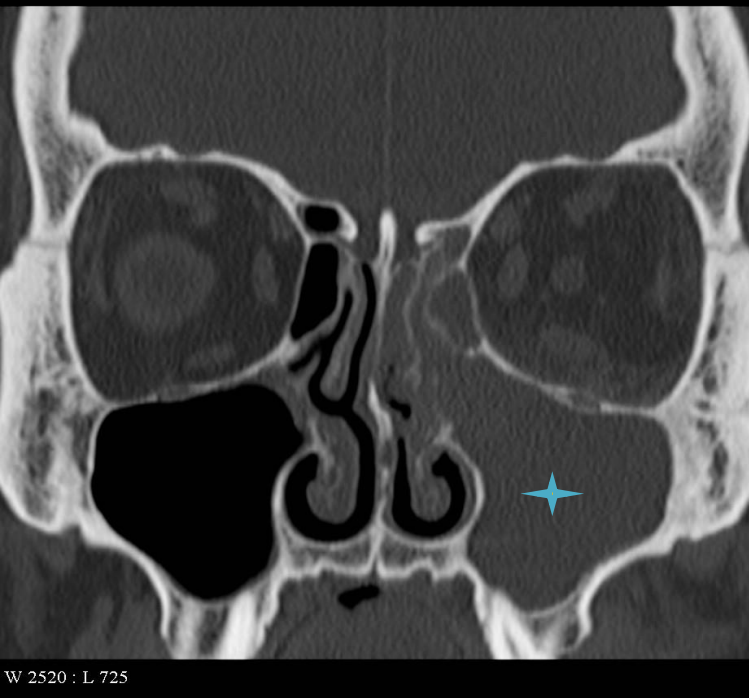
coronális

sagitális

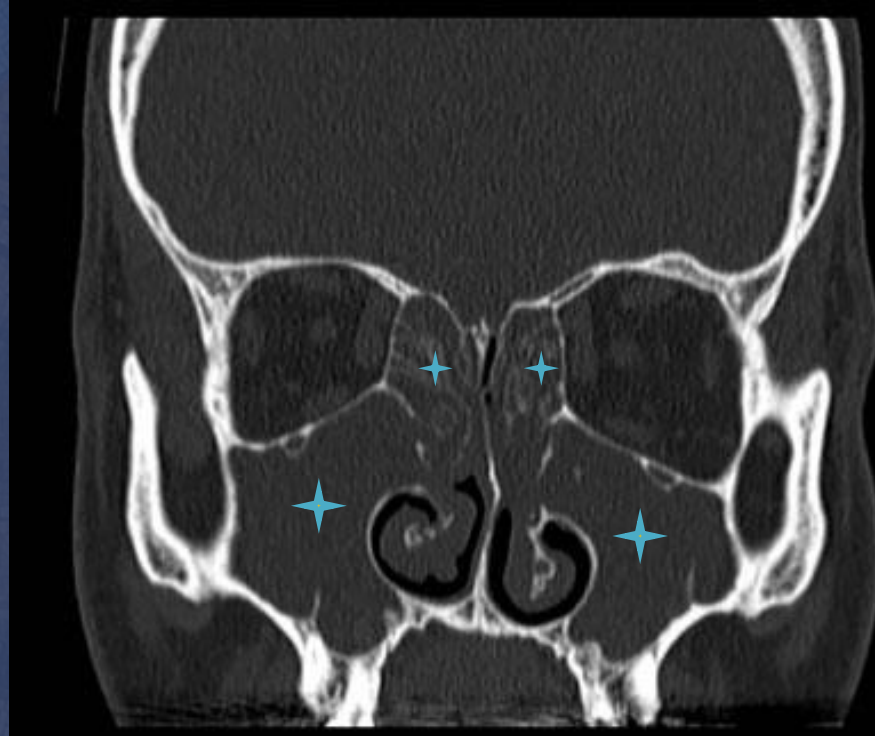
axiális



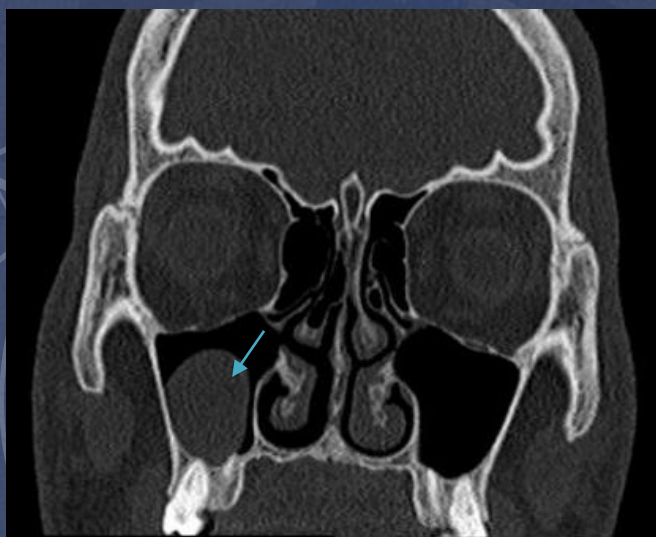
sinus maxillaris – SM, sinus frontalis - SF, sinus sphenoidalis – SS, epipharynx – E, ethmoid rendszer – ET, concha media – CM, cocncha inferior – CI



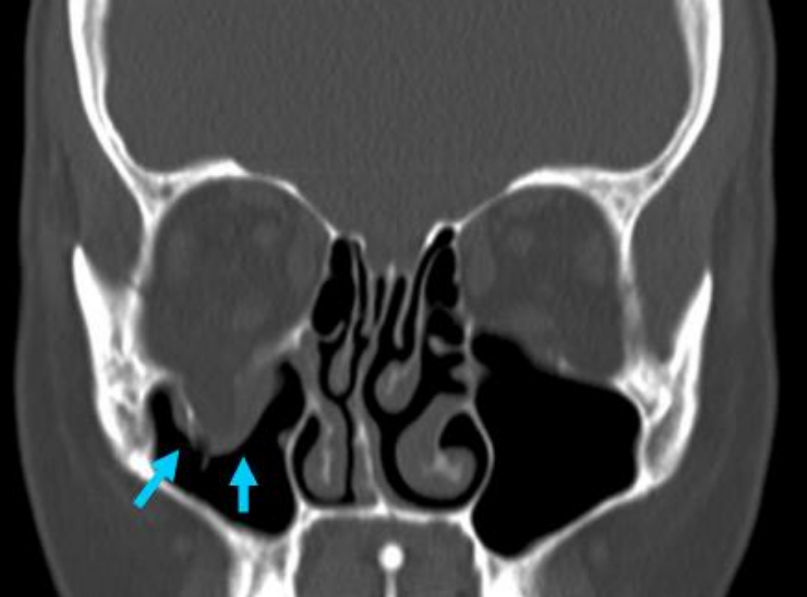
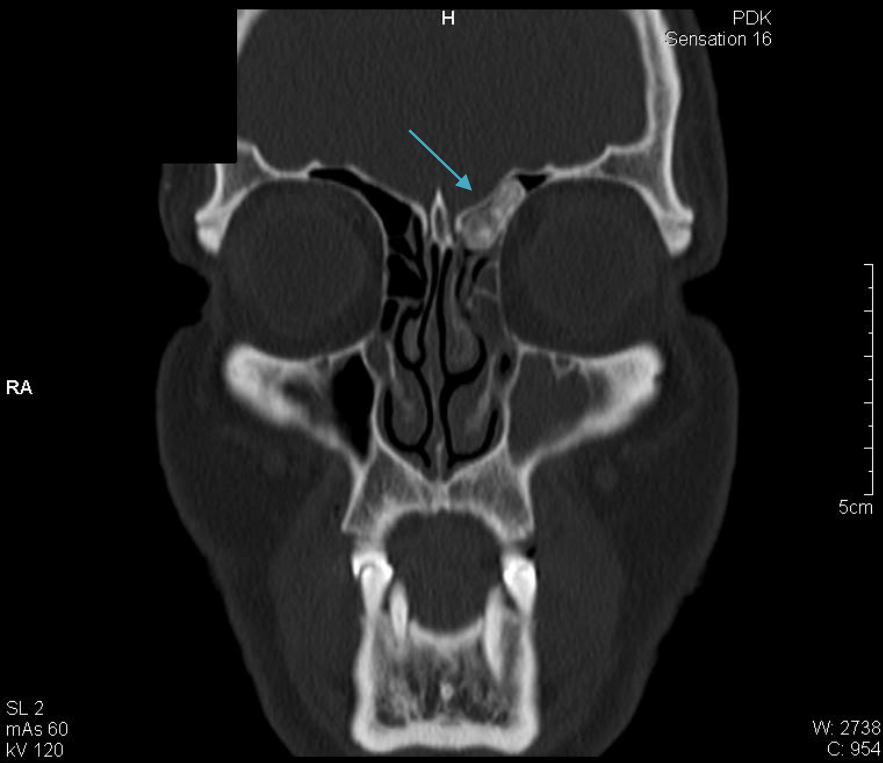
Akut bakteriális rhinosinusitis (ABRS) bal oldalon.



Az összes melléküreget érintő, orrpolypózissal járó krónikus rhinosinusitis (CRSwNP)

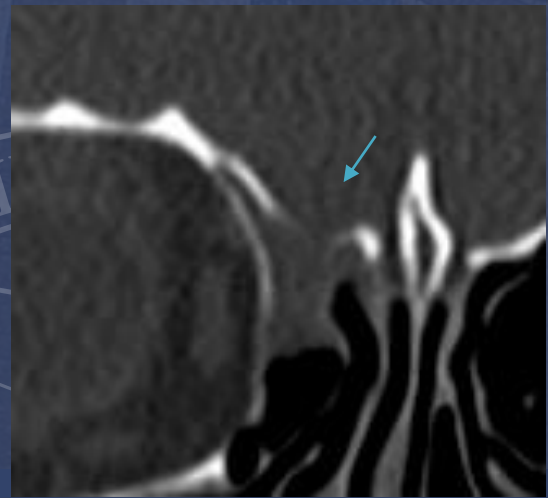


Kezelést általában nem igénylő arcüregi cysta a jobb oldalon.

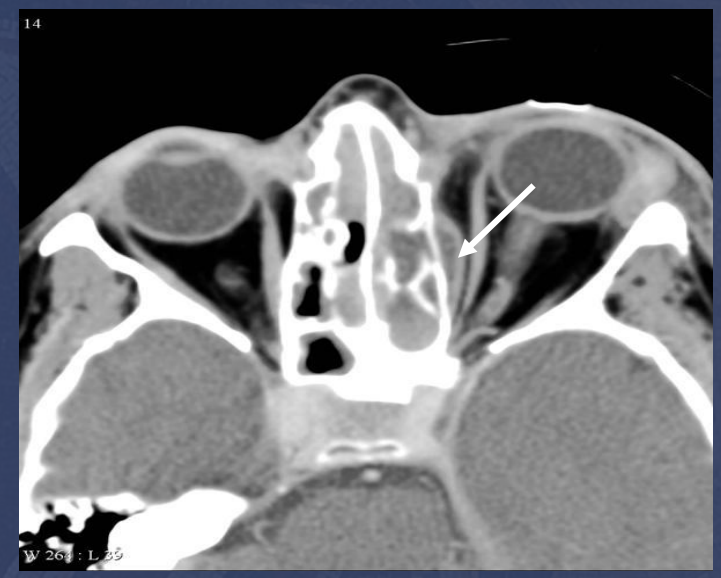


Blow out törés a jobb oldalon

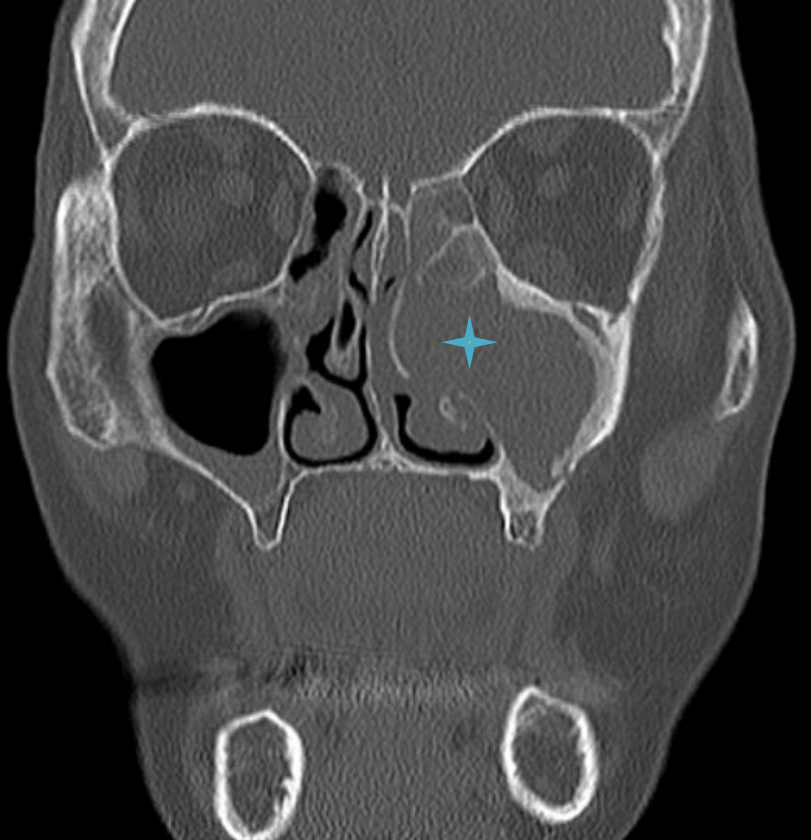
Osteoma a bal homloküregben



Nazocraniális fistula a jobb ethmoid tetőn



Subperiostalis tályog a bal orbitában



A bal arcüreg laterális faláról
kiinduló, a rostasejteket is érintő
invertált papilloma



A jobb arcüreget, orbitát, rostasejteket és
a koponyabázist is roncsoló malignus
térfoglalás lágyrész ablakos felvételen

