



Gége rákok TNM beosztása

Dr. Lujber László

Egyetemi docens

PTE ÁOK Fül-, Orr-, Gégészeti és
Fej-, Nyaksebászeti Klinika



TNM History

- Pierre Denoix
- 1953 Publication of the "Uniform Technique for a Clinical Classification by the TNM System"
- 1982 TNM Atlas, 1st edition, a graphic guide to the TNM Classification
- 1987 Unification of the UICC and AJCC TNM classifications
- 1998 TNM Interactive CD Rom
- 2002 TNM Mobile Edition 2.0
- 2003 TNM Online
- 2004 TNM Atlas 5th edition



TNM

- TNM kritériumok daganatról daganatra kidolgozottan
 - Jelenleg 31 szerv, ill. lokalizáció vonatkozásában
 - A TNM –stádiumok megállapításának kulcsa a klinikus kezében van
 - A gégerákok lokalizáció és stádium szerinti beosztása a nemzetközi megállapodás szerint (Union International Contra Cancer)
 - T= tumor
 - N= nodus
 - M= távoli metastasis
- } Klinikai, képalkotó,
szövettani vizsgálatok alapján

Kizárólag csak a szövettanilag igazolt carcinomákra!!!
Minden esetben hisztológiai vizsgálatra kell alapulnia



TNM

- TNM alkalmazásának jelentősége:
 - Segítség a kezelés tervezésében
 - Információ a prognózisra
 - Segítség a kezelés eredményeinek kiértékelésében
 - Intézetek közötti információcsere, értékelés könnyebb
 - Segítség a daganatkutatásban

Anatómiai régiók és alrégiók

■ Supraglottis

■ Epilarynx

1. Suprahyoid epiglottis, lingualis és laryngealis felszín
2. Aryepiglotticus redő(k)
3. Arytáj(ak)

■ Vestibulum

4. Infrahyoid epiglottis
5. Álhangszalag(ok)
6. Morgagni-tasak(ok)

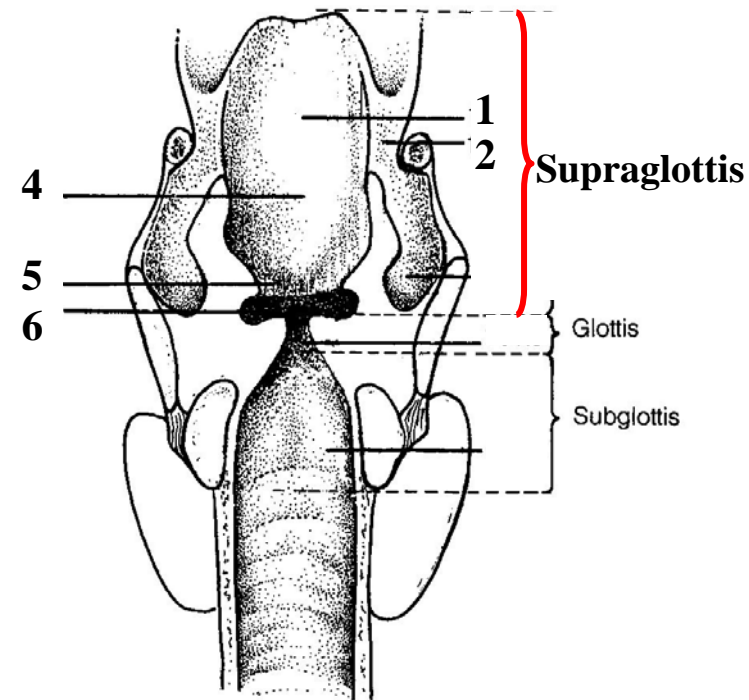
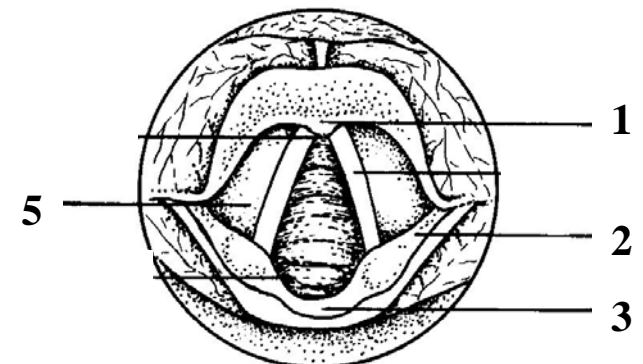


Fig.45



Anatómiai régiók és alrégiók

■ Glottis

1. Hangszalag(ok)
2. Commissura anterior
3. Commissura posterior

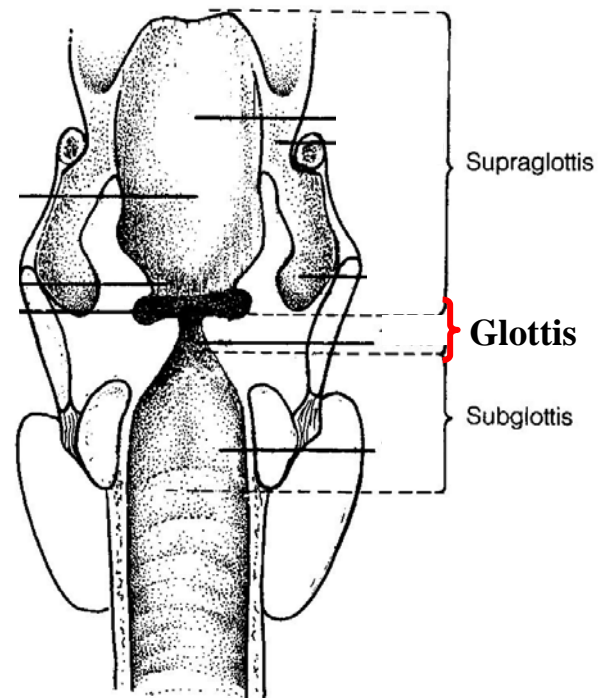
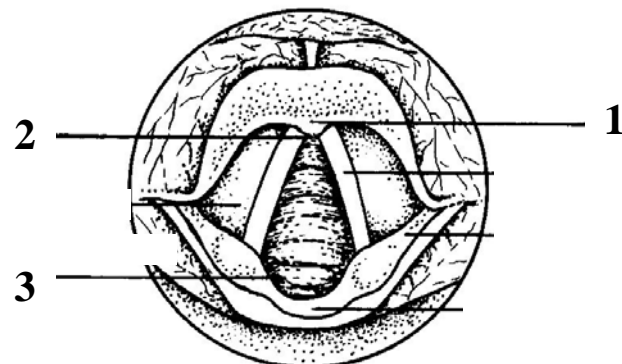


Fig. 45



Anatómiai régiók és alrégiók

■ Subglottis

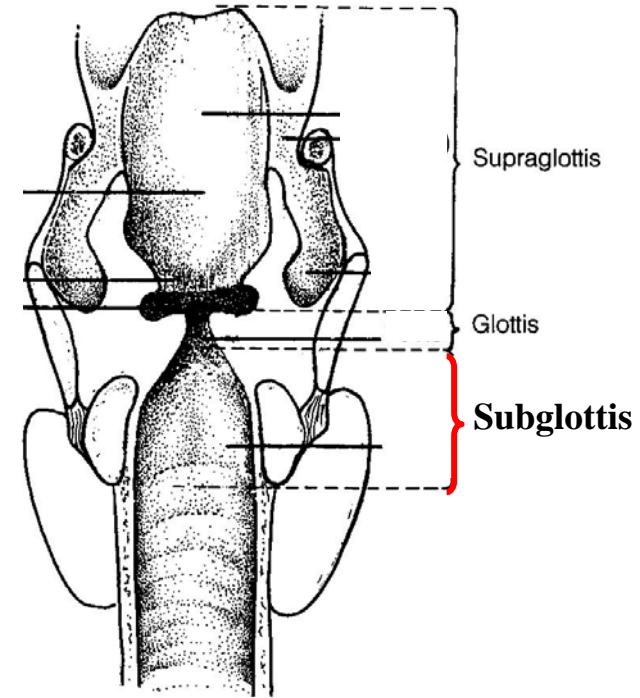
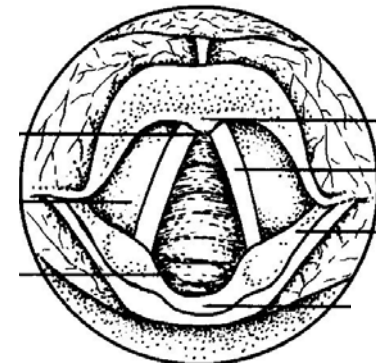


Fig.45





Supraglottis (15%)

- T₁

- Egy alrégióra terjedő tumor mozgáskorlátozottság nélkül

- T₂

- Kettő vagy több alrégióra terjedő tumor mozgáskorlátozottság nélkül

- T₃

- Gégére lokalizált tumor fixált gégeféllel, és/vagy postcricoid régióra, medialis falra, sinus piriformisra, preepiglotticus szövetre terjedés

- T₄

- A tumor roncsolja a porcot és/vagy áttör a gégén

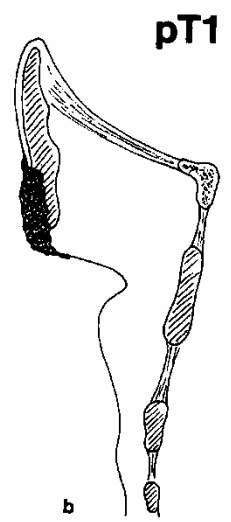
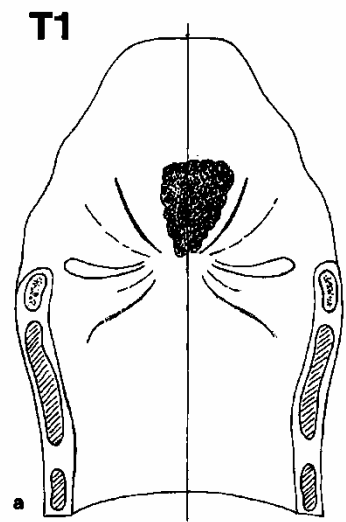
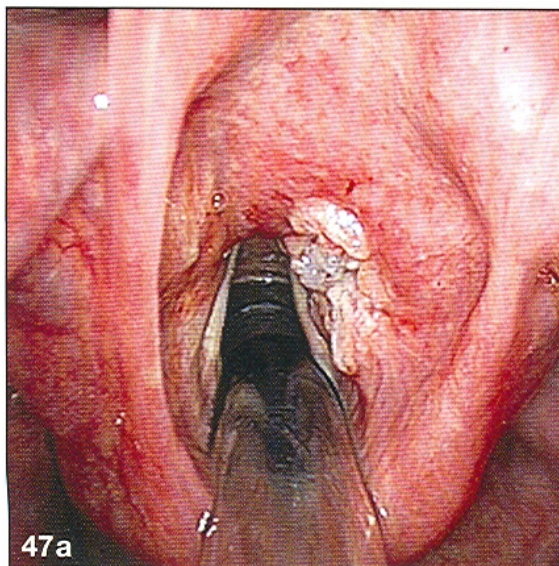


Fig.47 a, b. Invasion of the epiglottis

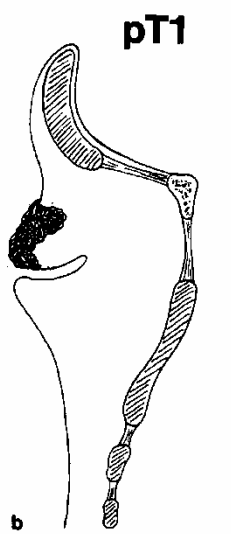
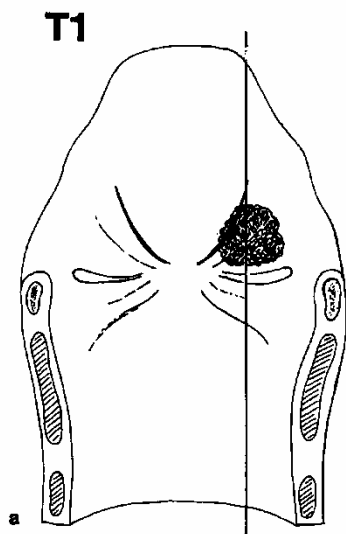


Fig.48 a, b. Invasion of the false cord



Supraglottis (15%)

- T₁

- Egy alrégióra terjedő tumor mozgáskorlátozottság nélkül

- T₂

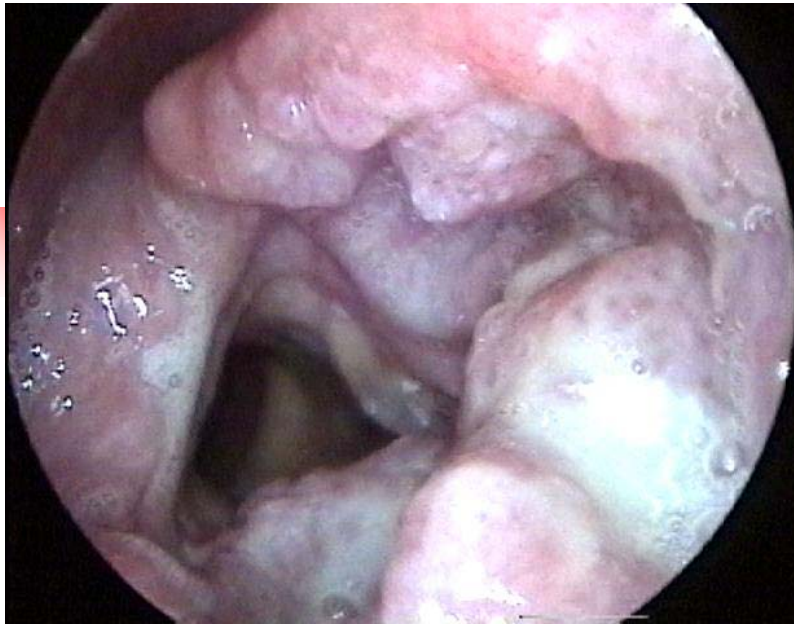
- Kettő vagy több alrégióra terjedő tumor mozgáskorlátozottság nélkül

- T₃

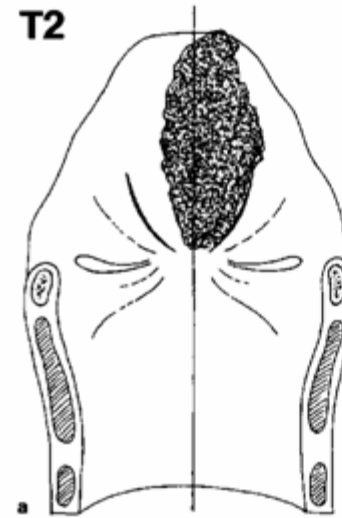
- Gégére lokalizált tumor fixált gégeféllel, és/vagy postcricoid régióra, medialis falra, sinus piriformisra, preepiglotticus szövetre terjedés

- T₄

- A tumor roncsolja a porcot és/vagy áttör a gégén



T2



pT2



Fig.49 a, b. Invasion of the suprahoid and the infrahyoid epiglottis



T2



pT2



Fig.50 a, b. Invasion of the false cord and the epiglottis



Supraglottis (15%)

- T₁

- Egy alrégióra terjedő tumor mozgáskorlátozottság nélkül

- T₂

- Kettő vagy több alrégióra terjedő tumor mozgáskorlátozottság nélkül

- T₃

- Gégére lokalizált tumor fixált gégeféllel, és/vagy postcricoid régióra, medialis falra, sinus piriformisra, preepiglotticus szövetre terjedés

- T₄

- A tumor roncsolja a porcot és/vagy áttör a gégén

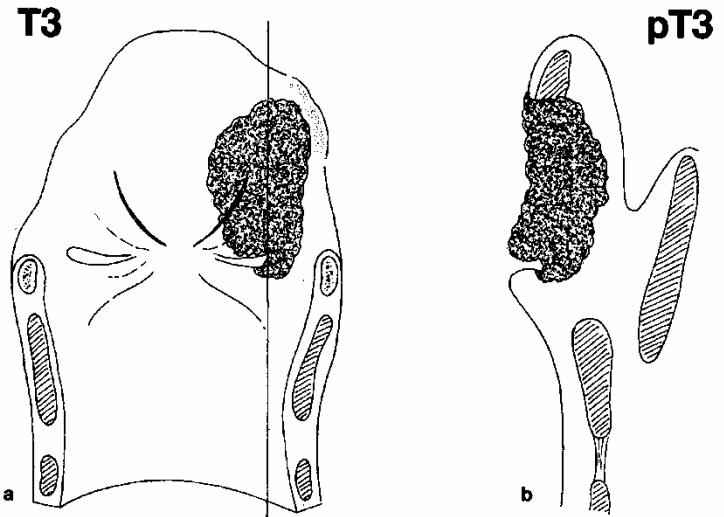
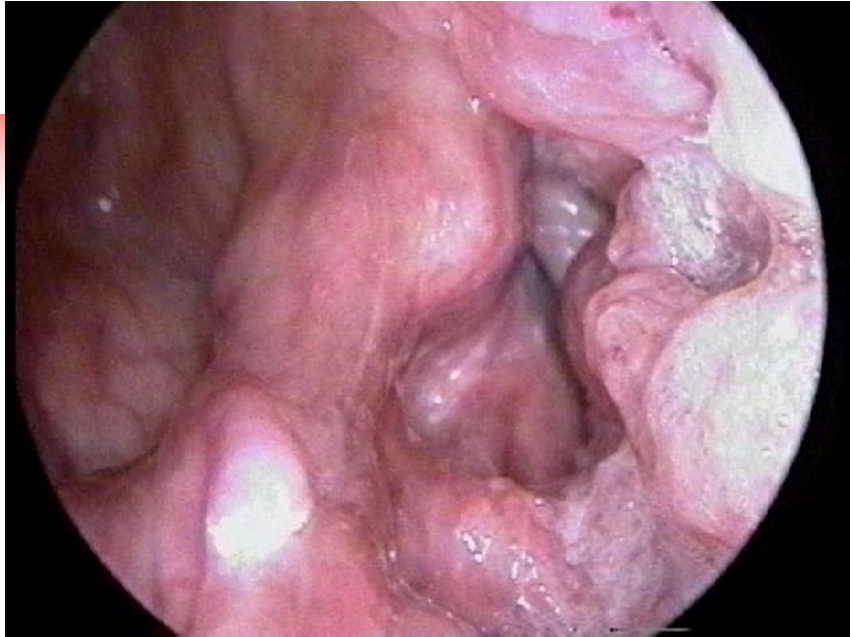


Fig.51 a, b. Invasion of the vocal cord, the aryepiglottic fold and the medial wall of the piriform sinus

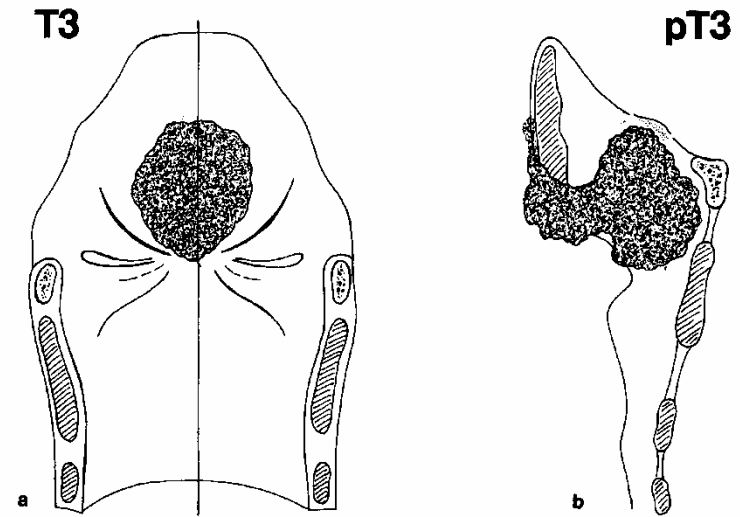


Fig.52 a, b. Invasion of the pre-epiglottic tissues with vocal cord fixation



Supraglottis (15%)

- T_1
 - Egy alrégióra terjedő tumor mozgáskorlátozottság nélkül
- T_2
 - Kettő vagy több alrégióra terjedő tumor mozgáskorlátozottság nélkül
- T_3
 - Gégére lokalizált tumor fixált gégeféllel, és/vagy postcricoid régióra, medialis falra, sinus piriformisra, preepiglotticus szövetre terjedés
- T_4
 - A tumor roncsolja a porcot és/vagy áttör a gégén

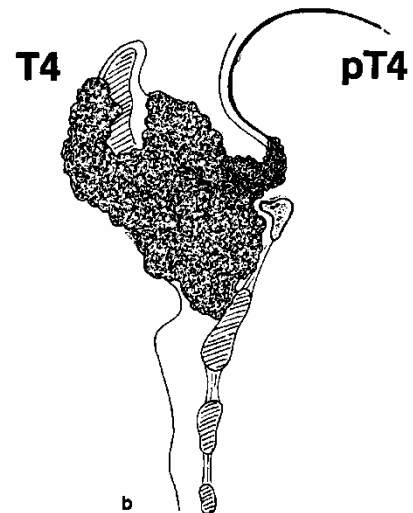
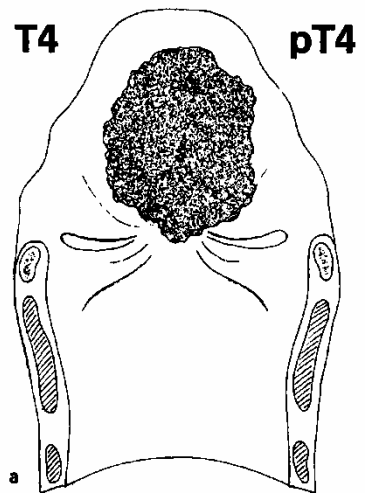


Fig. 53 a, b. Invasion beyond the larynx: oropharynx (vallecula and base of the tongue) and soft tissues of the neck (prelarynx)



Glottis (80%)

■ T₁

- Hangszalagra korlátozott tumor (com. anterior vagy posterior is érintett lehet); mozgáskorlátozottságot nem okoz
 - T_{1a} egy hangszalagra terjedő tumor
 - T_{1b} mindkét hangszalagra terjedő tumor

■ T₂

- Supraglotticus vagy subglotticus tumorterjedés normális vagy korlátozott mozgás mellett

■ T₃

- Gégére lokalizálódó tumor hangszalag fixáltság mellett

■ T₄

- Tumor áttör a gégevázon és/vagy más szövetekre terjed rá

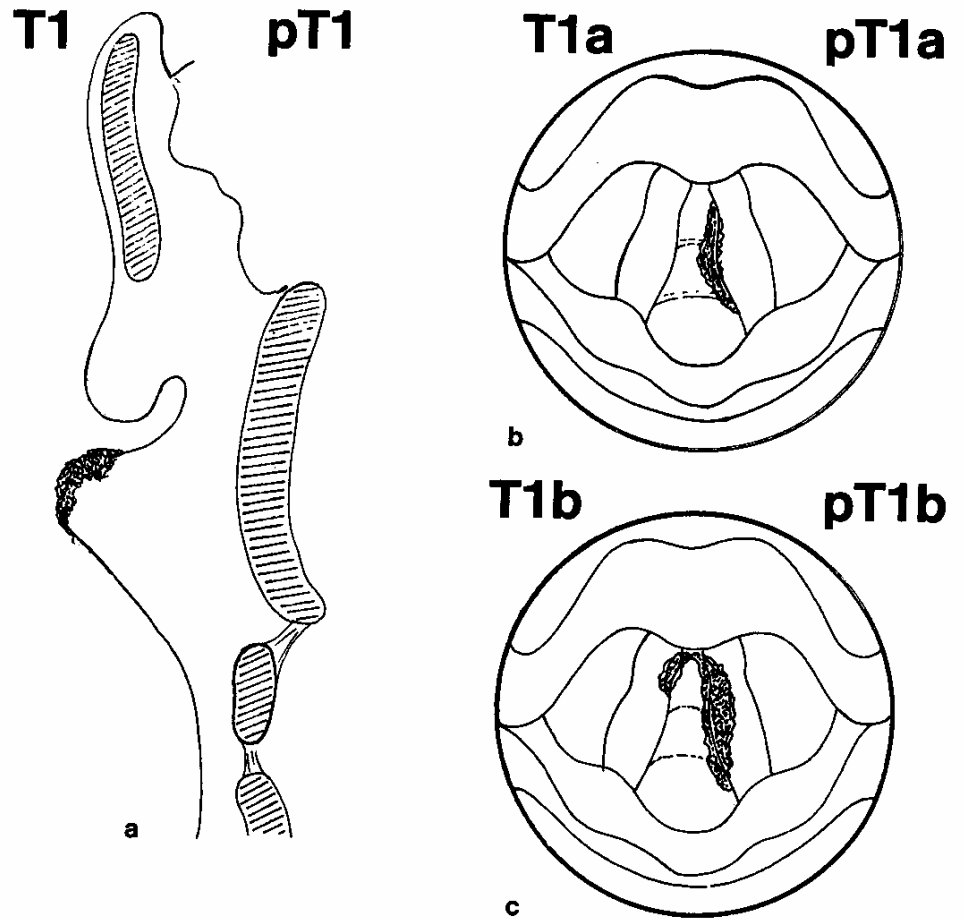
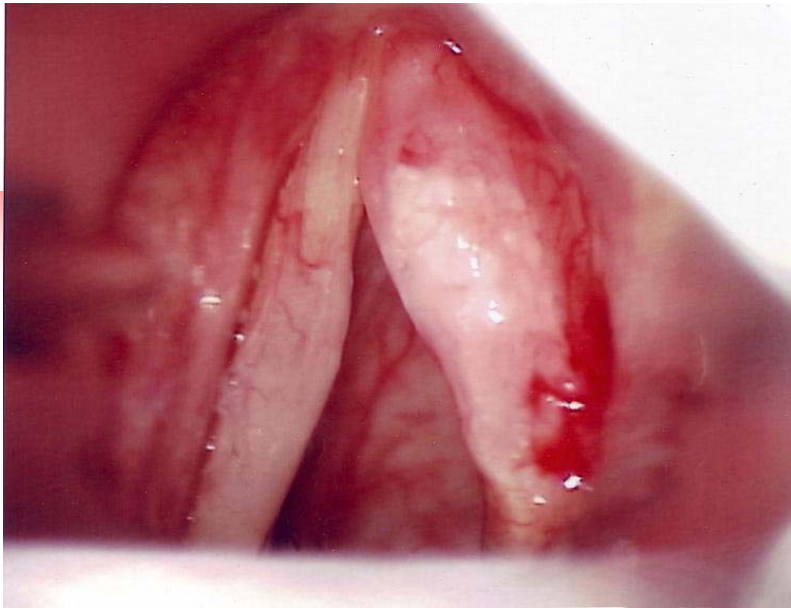


Fig. 54 a, b. Tumour limited to vocal cord. **c** Tumour limited to vocal cords with
 sion of the anterior commissure



Glottis (80%)

■ T₁

- Hangszalagra korlátozott tumor (com. anterior vagy posterior is érintett lehet); mozgáskorlátozottságot nem okoz
 - T_{1a} egy hangszalagra terjedő tumor
 - T_{1b} mindkét hangszalagra terjedő tumor

■ T₂

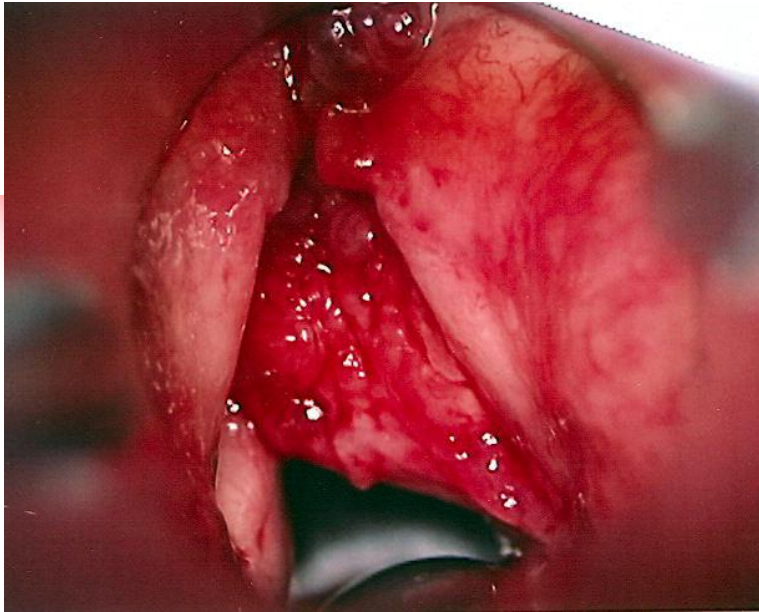
- Supraglotticus vagy subglotticus tumorterjedés normális vagy korlátozott mozgás mellett

■ T₃

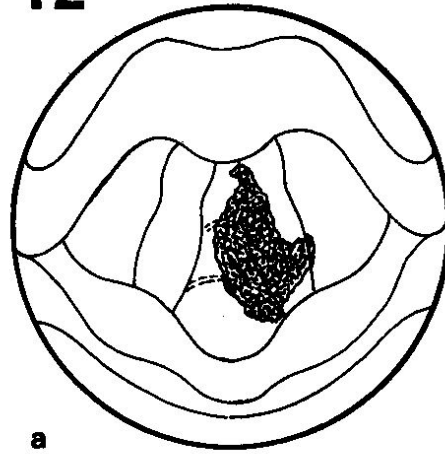
- Gégére lokalizálódó tumor hangszalag fixáltság mellett

■ T₄

- Tumor áttör a gégevázon és/vagy más szövetekre terjed rá

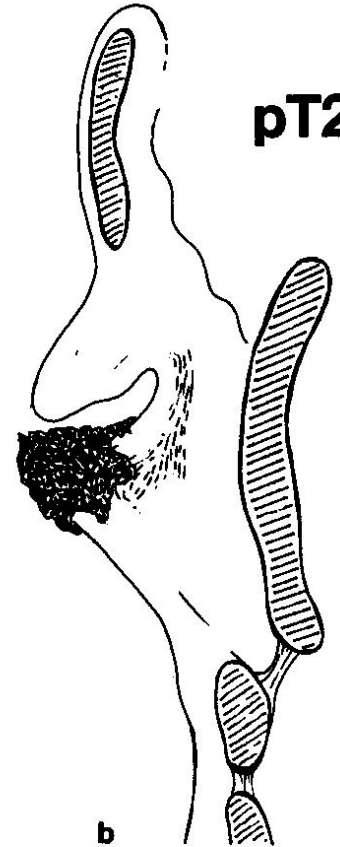


T2



a

pT2



b



Tumour extends to supraglottis with impaired vocal cord mobility by invasion of the superficial m.vocalis



Glottis (80%)

■ T₁

- Hangszalagra korlátozott tumor (com. anterior vagy posterior is érintett lehet); mozgáskorlátozottságot nem okoz
 - T_{1a} egy hangszalagra terjedő tumor
 - T_{1b} mindkét hangszalagra terjedő tumor

■ T₂

- Supraglotticus vagy subglotticus tumorterjedés normális vagy korlátozott mozgás mellett

■ T₃

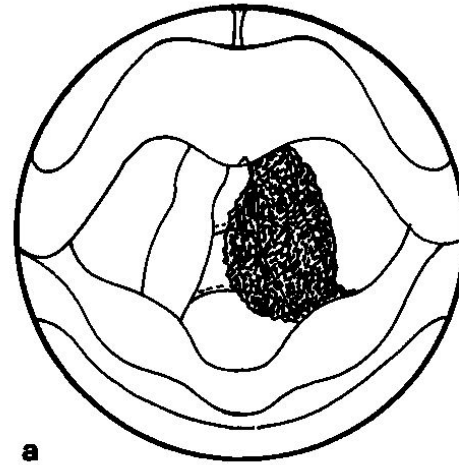
- Gégére lokalizálódó tumor hangszalag fixáltság mellett

■ T₄

- Tumor áttör a gégevázon és/vagy más szövetekre terjed rá



T3

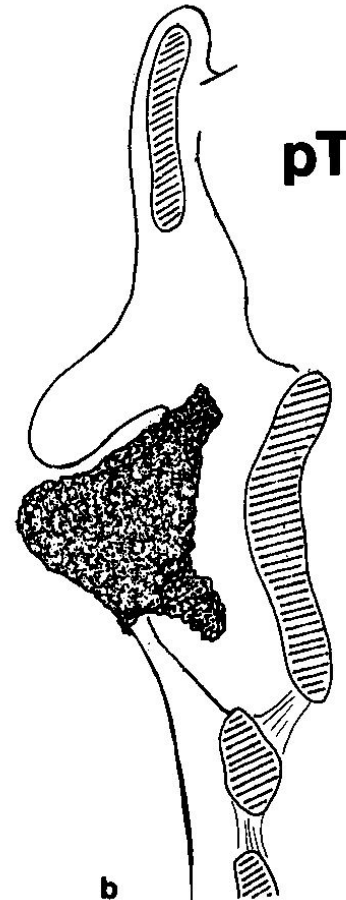


a

Fig. 56 a, b



pT3



b



Glottis (80%)

■ T₁

- Hangszalagra korlátozott tumor (com. anterior vagy posterior is érintett lehet); mozgáskorlátozottságot nem okoz
 - T_{1a} egy hangszalagra terjedő tumor
 - T_{1b} mindkét hangszalagra terjedő tumor

■ T₂

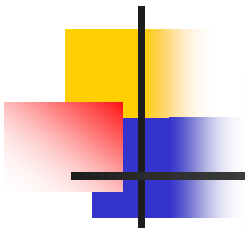
- Supraglotticus vagy subglotticus tumorterjedés normális vagy korlátozott mozgás mellett

■ T₃

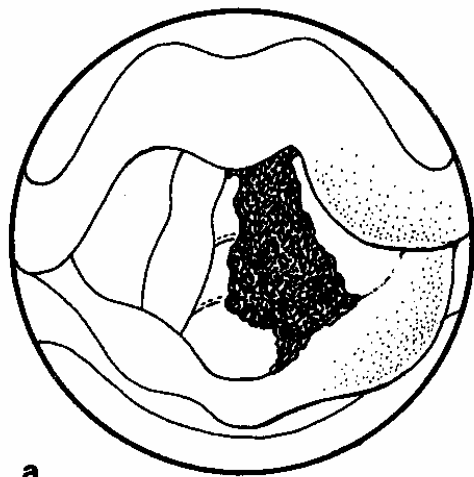
- Gégére lokalizálódó tumor hangszalag fixáltság mellett

■ T₄

- Tumor áttör a gégevázon és/vagy más szövetekre terjed rá



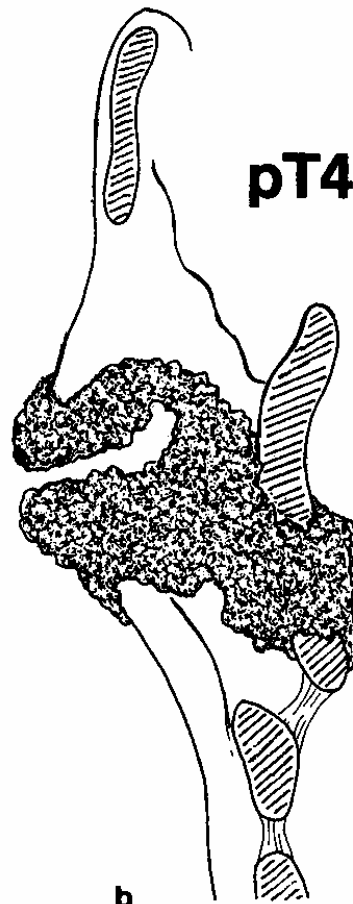
T4



a

Fig.57 a, b

pT4



b

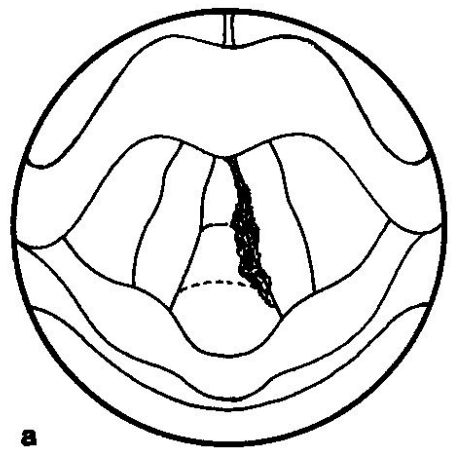


Subglottis (5%)

- T₁
 - Csak subglotticus tumor
- T₂
 - Hangszalag(ok)ra terjedő subglotticus tumor normál vagy korlátozott mozgás mellett
- T₃
 - Hangszalag fixáltságot okozó subglotticus tumor
- T₄
 - Tumor roncsolja a porcot és/vagy áttört a gégén

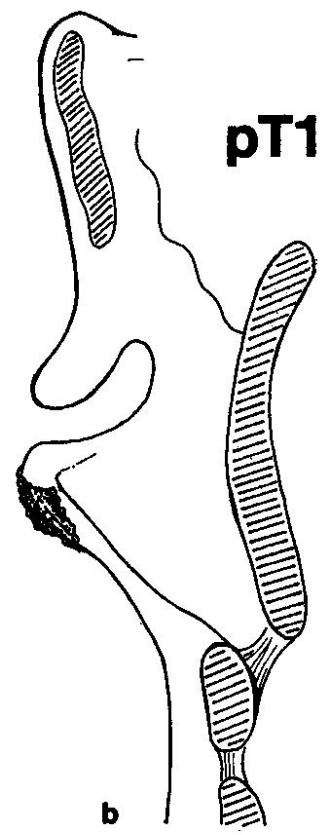


T1



a

pT1



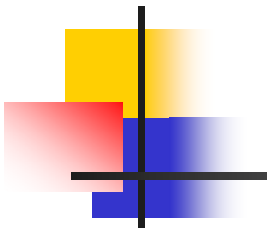
b

Fig. 58 a, b

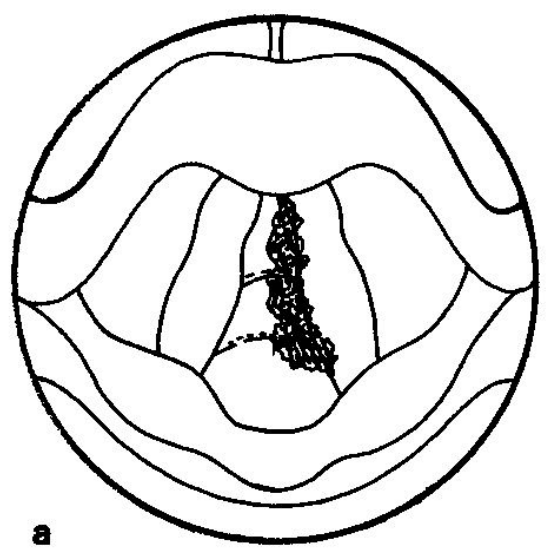


Subglottis (5%)

- T₁
 - Csak subglotticus tumor
- T₂
 - Hangszalag(ok)ra terjedő subglotticus tumor normál vagy korlátozott mozgás mellett
- T₃
 - Hangszalag fixáltságot okozó subglotticus tumor
- T₄
 - Tumor roncsolja a porcot és/vagy áttört a gégén



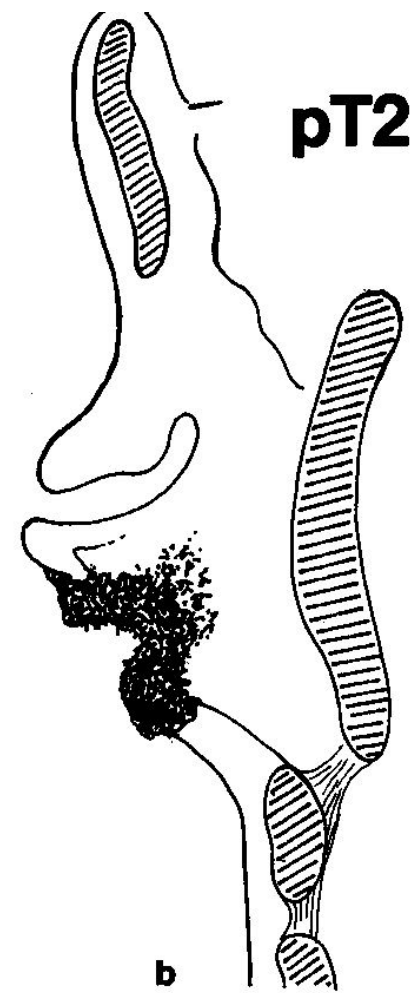
T2



a

Fig.59 a, b

pT2

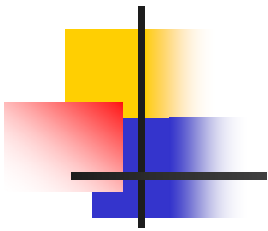


b

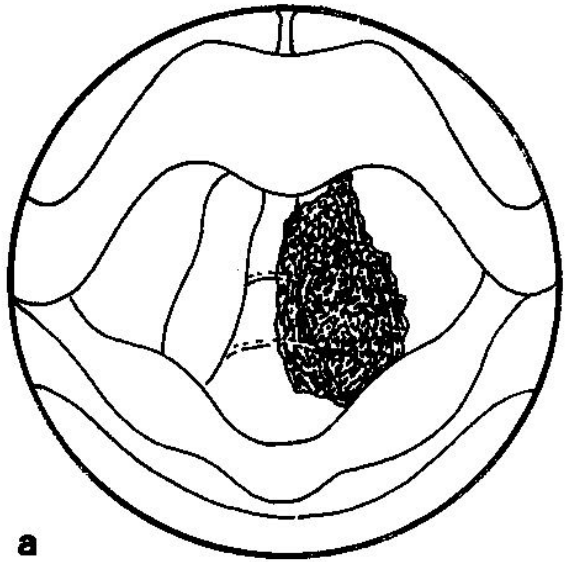


Subglottis (5%)

- T₁
 - Csak subglotticus tumor
- T₂
 - Hangszalag(ok)ra terjedő subglotticus tumor normál vagy korlátozott mozgás mellett
- T₃
 - Hangszalag fixáltságot okozó subglotticus tumor
- T₄
 - Tumor roncsolja a porcot és/vagy áttört a gégén



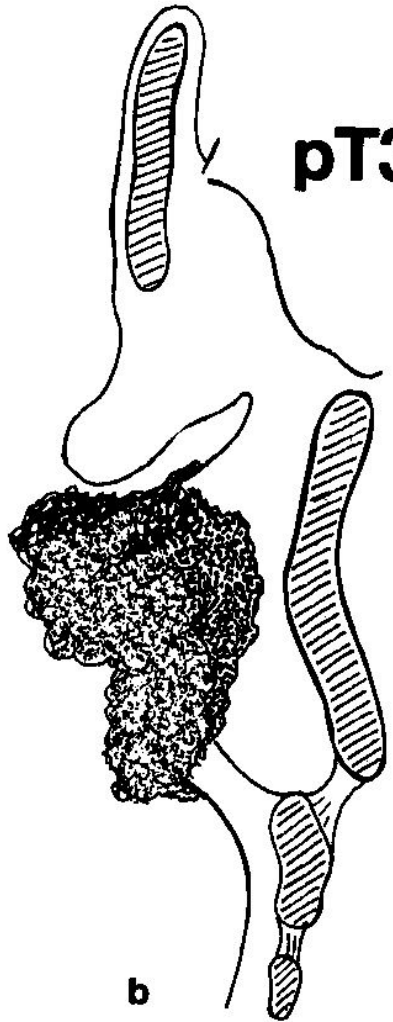
T3



a

Fig. 60 a, b

pT3

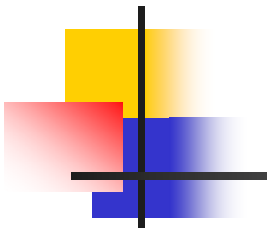


b

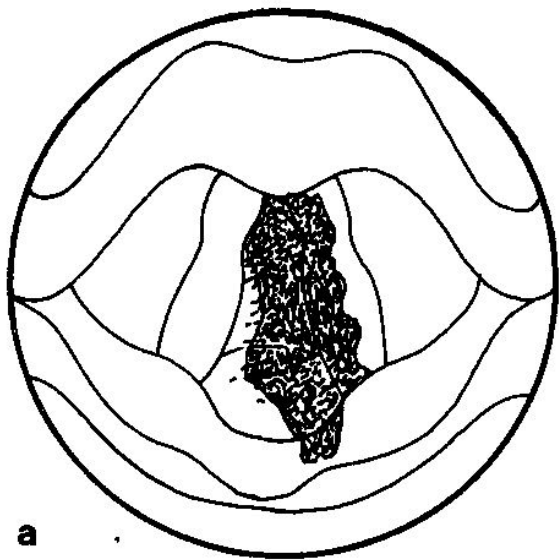


Subglottis (5%)

- T₁
 - Csak subglotticus tumor
- T₂
 - Hangszalag(ok)ra terjedő subglotticus tumor normál vagy korlátozott mozgás mellett
- T₃
 - Hangszalag fixáltságot okozó subglotticus tumor
- T₄
 - Tumor roncsolja a porcot és/vagy áttört a gégén

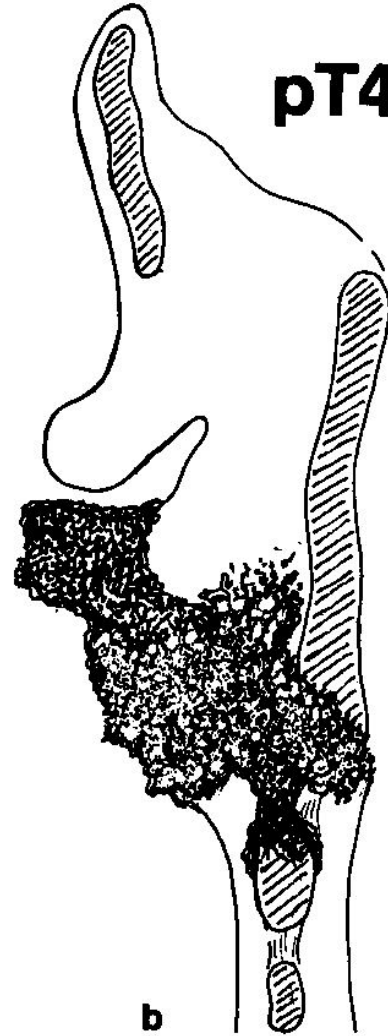


T4



a

pT4



b

Fig.61 a, b



N-Nodus/Nyirokcsomó

- N_0
- N_1
 - Homolateralis, max. 3 cm-es nyirokcsomó

Any head or neck primary
except thyroid gland

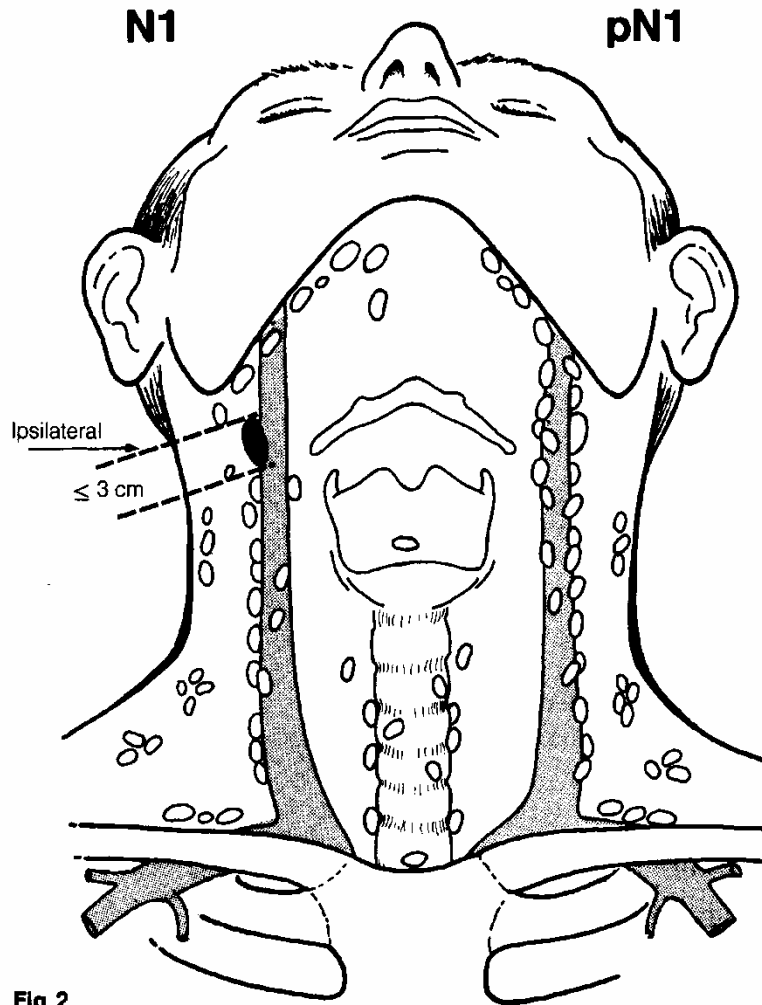


Fig. 2



N-Nodus/Nyirokcsomó

- N_0

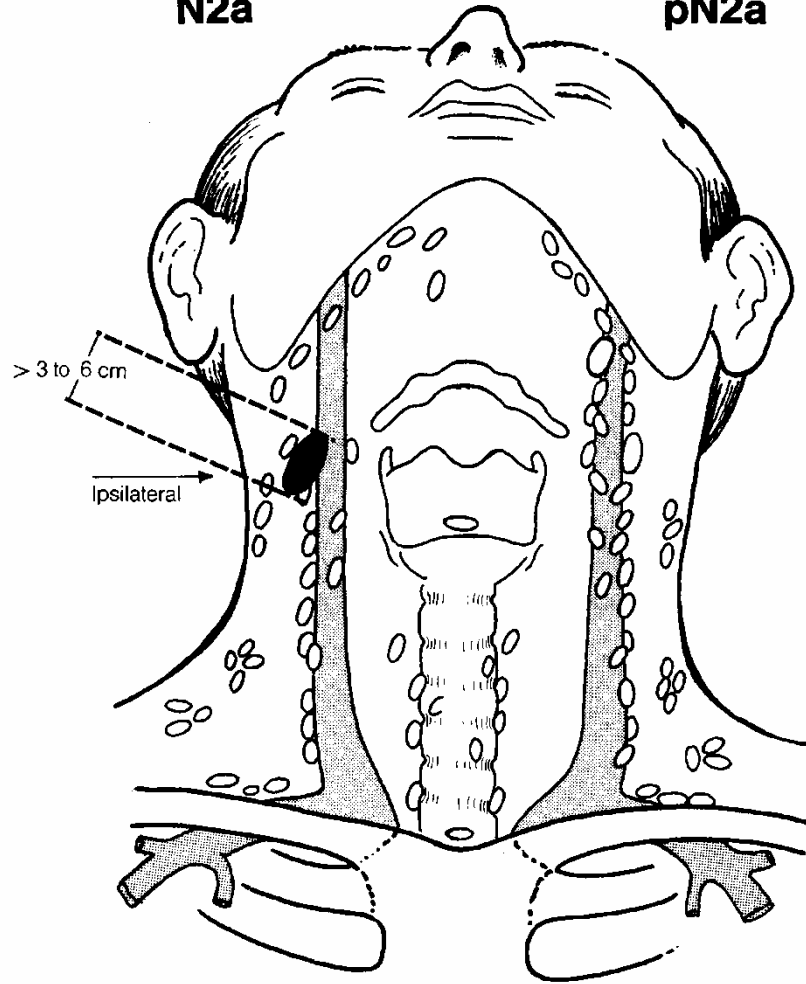
- N_1
 - Homolateralis, max. 3 cm-es nyirokcsomó

- N_2
 - N_{2a} -soliter homolateralis 3-6 cm-es nyirokcsomó
 - N_{2b} -multiplex homolateralis 6-cm-nél kisebb nyirokcsomók
 - N_{2c} –bilateralis vagy contralateralis nyirokcsomók 6-cm-ig

Any head or neck primary
except thyroid gland

N2a

pN2a



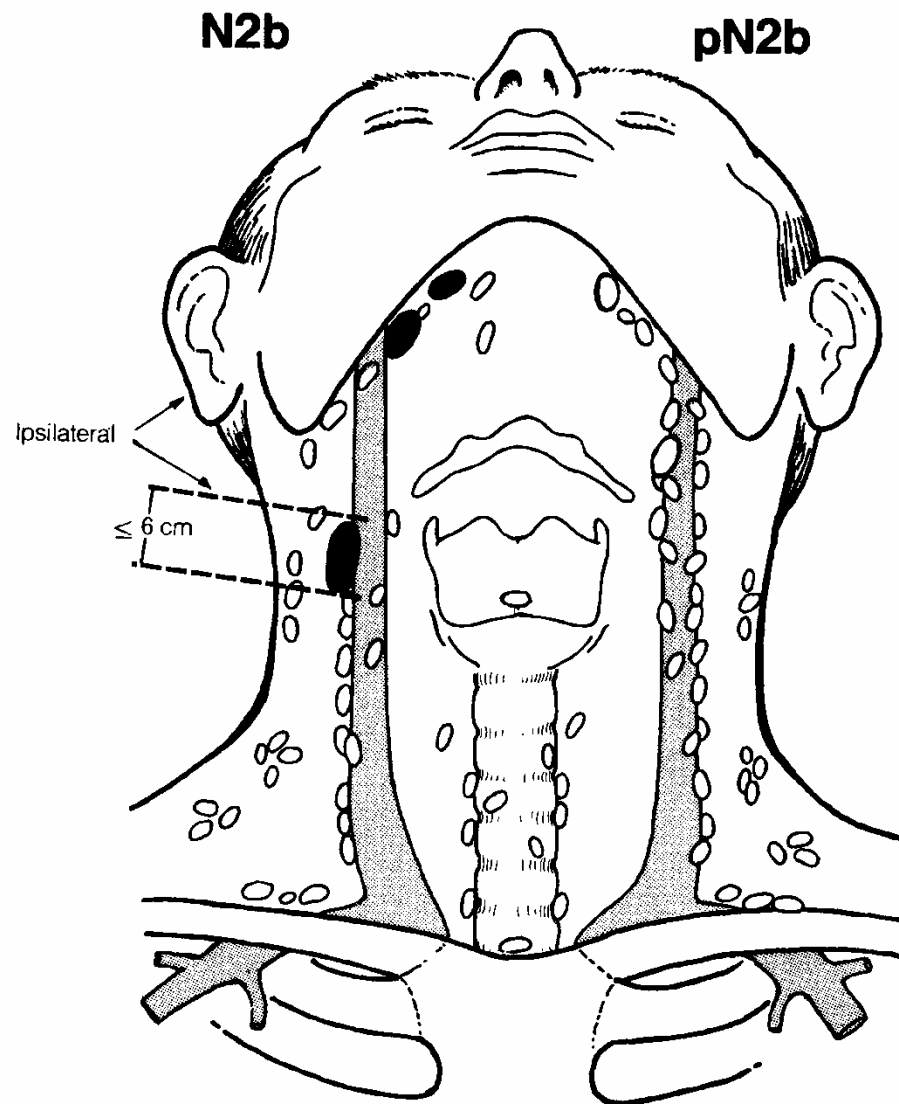
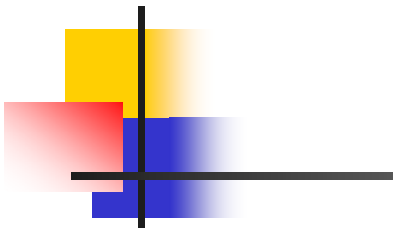


Fig. 4

except thyroid gland

N2c

pN2c

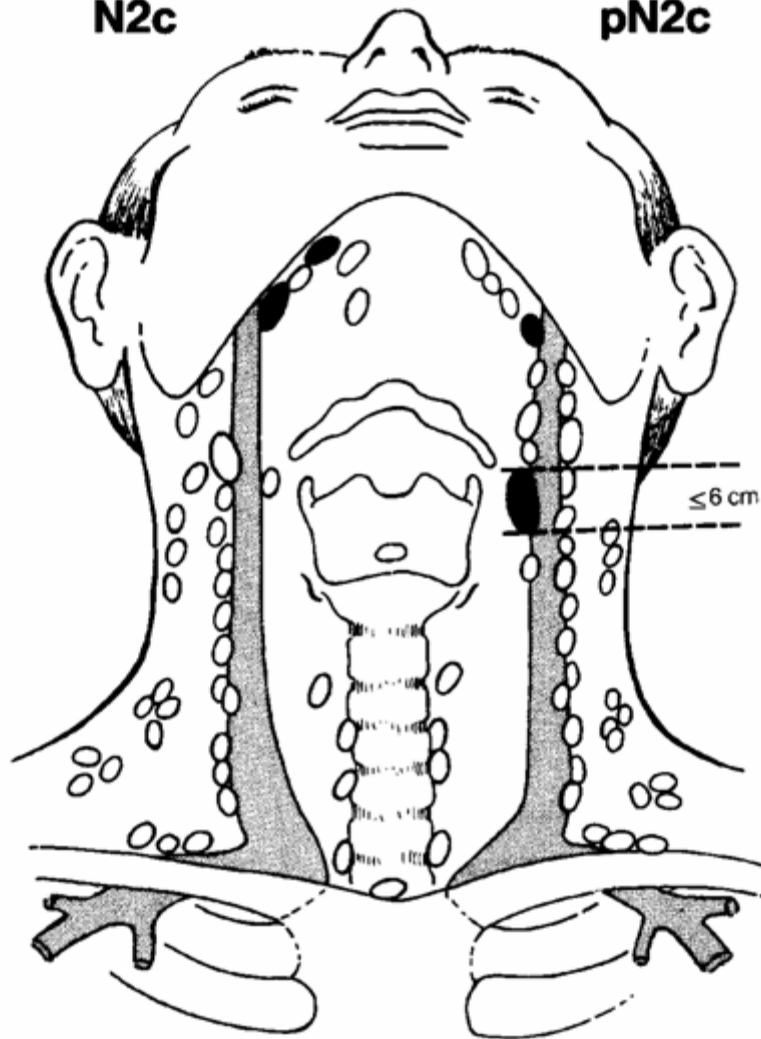


Fig. 5



N-Nodus/Nyirokcsomó

- N_0
- N_1
 - Homolateralis, max. 3 cm-es nyirokcsomó
- N_2
 - N_{2a} -soliter homolateralis 3-6 cm-es nyirokcsomó
 - N_{2b} -multiplex homolateralis 6-cm-nél kisebb nyirokcsomók
 - N_{2c} –bilateralis vagy contralateralis nyirokcsomók 6-cm-ig
- N_3
 - 6 cm-nél nagyobb nyirokcsomó(k)

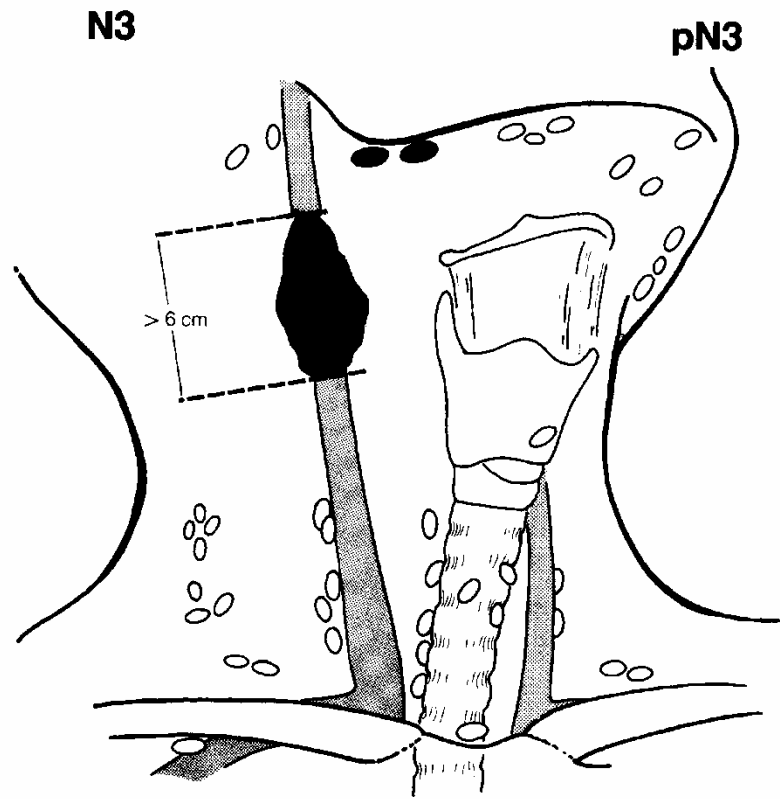
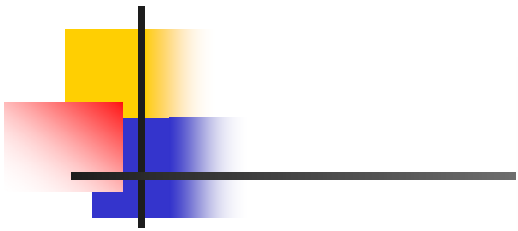
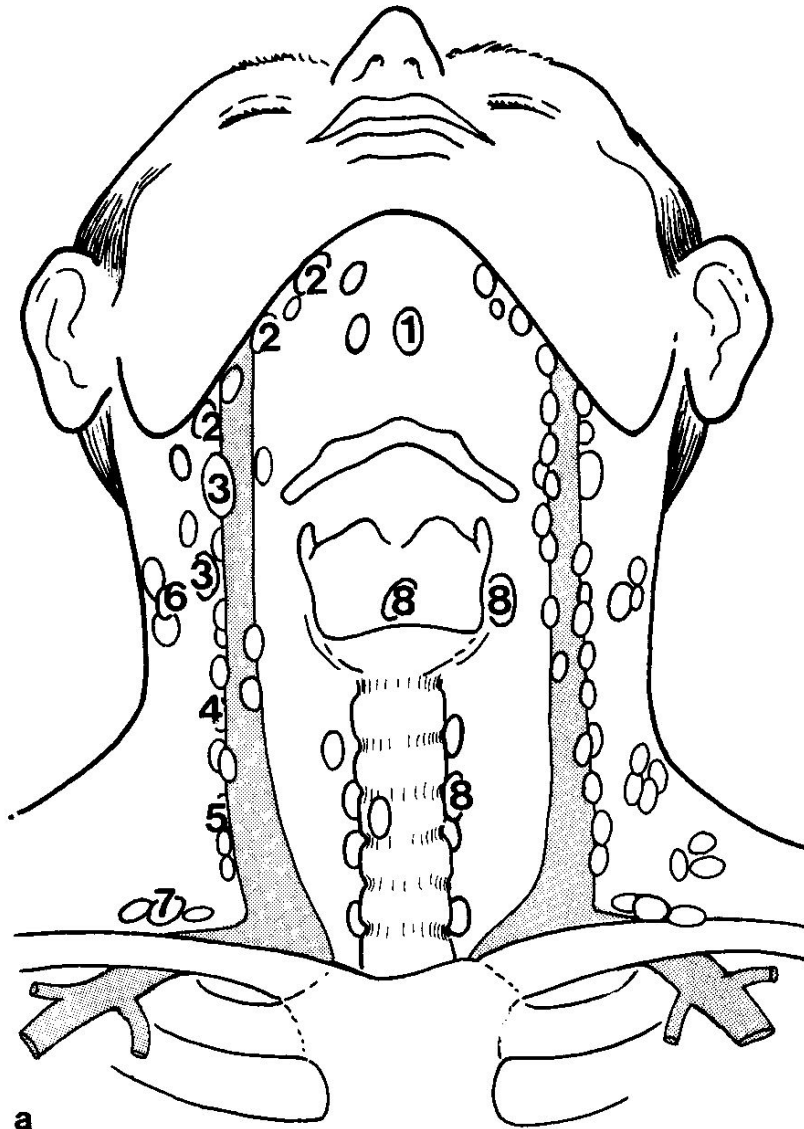


Fig. 6

Regionális nyirokcsomók





M-Távoli áttétek

- M0
 - Távoli áttétre utaló jel nincsen
- M1
 - Távoli áttét kimutatható



Staging

- Stage 0
 - Tis N0 M0
- Stage I
 - T1 N0 M0
- Stage II
 - T2 N0 M0
- Stage III
 - T3 N0 M0
 - T1 N1 M0
 - T2 N1 M0
 - T3 N1 M0
- Stage IV A
 - T4 N0 M0
 - T4 N1 M0
 - Any T N2 M0
- Stage IV B
 - Any T N3 M0
- Stage IV C
 - Any T Any N M1



http://www.entusa.com/vocal_cord_cancer_200212_-_wmv.htm